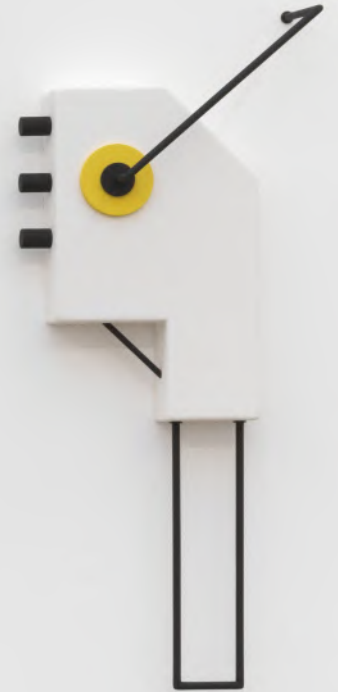


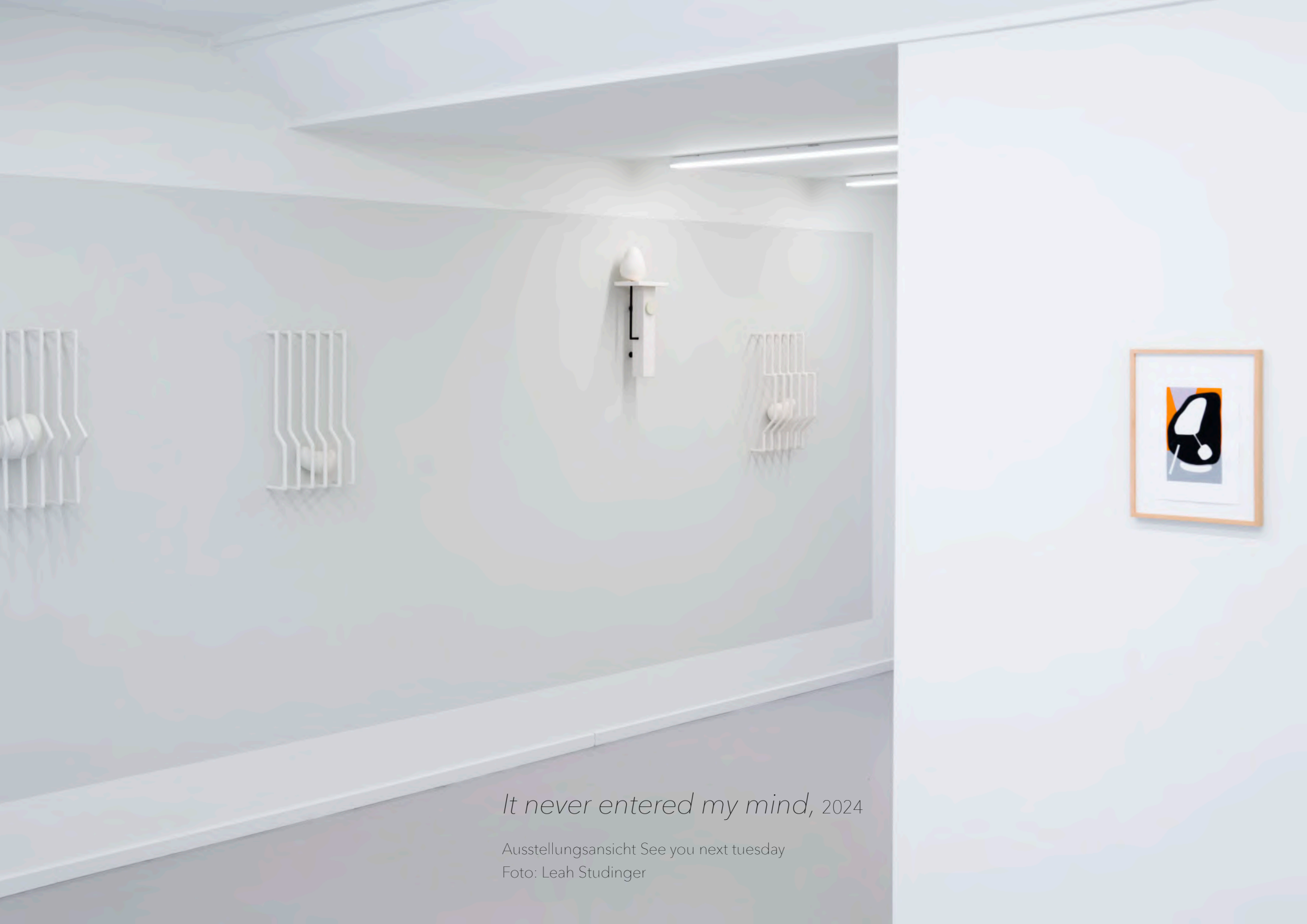
Laura Mietrup



an jenem Ort, 2024

Gips, Kreidegrund, Massivholz, Acryl
Dimension variabel

Ausstellungsansicht Kunsthalle Basel
Foto: Serge Hasenböhler



It never entered my mind, 2024

Ausstellungsansicht See you next tuesday
Foto: Leah Studinger



Gava, 2024

Skava, 2024

Benas, 2024

Orna, 2024

je circa 58 cm / 32 cm / 17 cm

Holz, Kreidegrund, Gips, Draht

Ausstellungsansicht See you next tuesday

Foto: Leah Studinger



Konibri, 2024

57 cm / 20 cm / 16 cm

Holz, Kreidegrund, Gips, Draht,
Acryl, Hartgummi

Ausstellungsansicht See you next tuesday
Foto: Leah Studinger



Ohne Titel, 2024

Ausschnitt der Serie „it never entered my mind“

Gouache auf Papier

Je 29 cm x 21 cm

Traverse, 2022
mehrteilige Installation
Wandmalerei (Dispersion) mit Skulpturen
und Objekten



Entree, 2022
Ø 70 cm / 11 cm
Gips, Kreidegrund

Ausstellungsansicht Kunsthaus Baselland
Foto: Gina Folly



Teva, 2022
253 cm / 67 cm / 164 cm
Mdf, Acryl, Massivholz, Metall

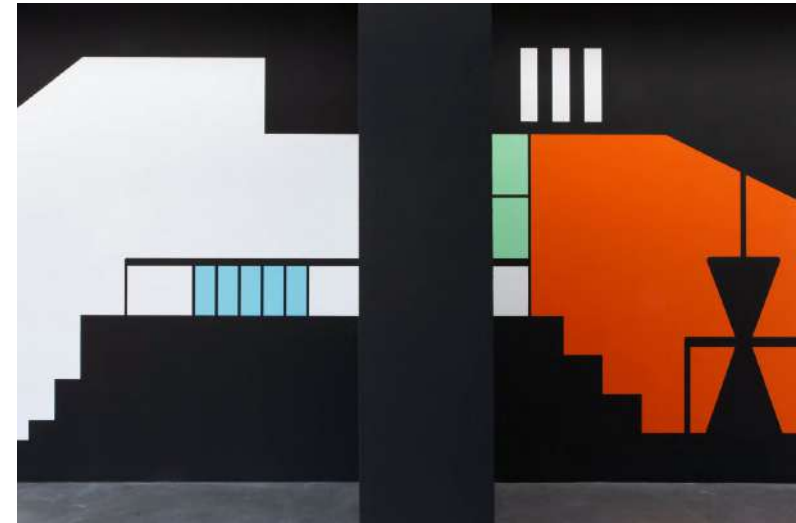
Ausstellungsansicht Kunsthaus Baselland
Foto: Gina Folly



Traverse, 2022 (Ausschnitt zweiter Raum)

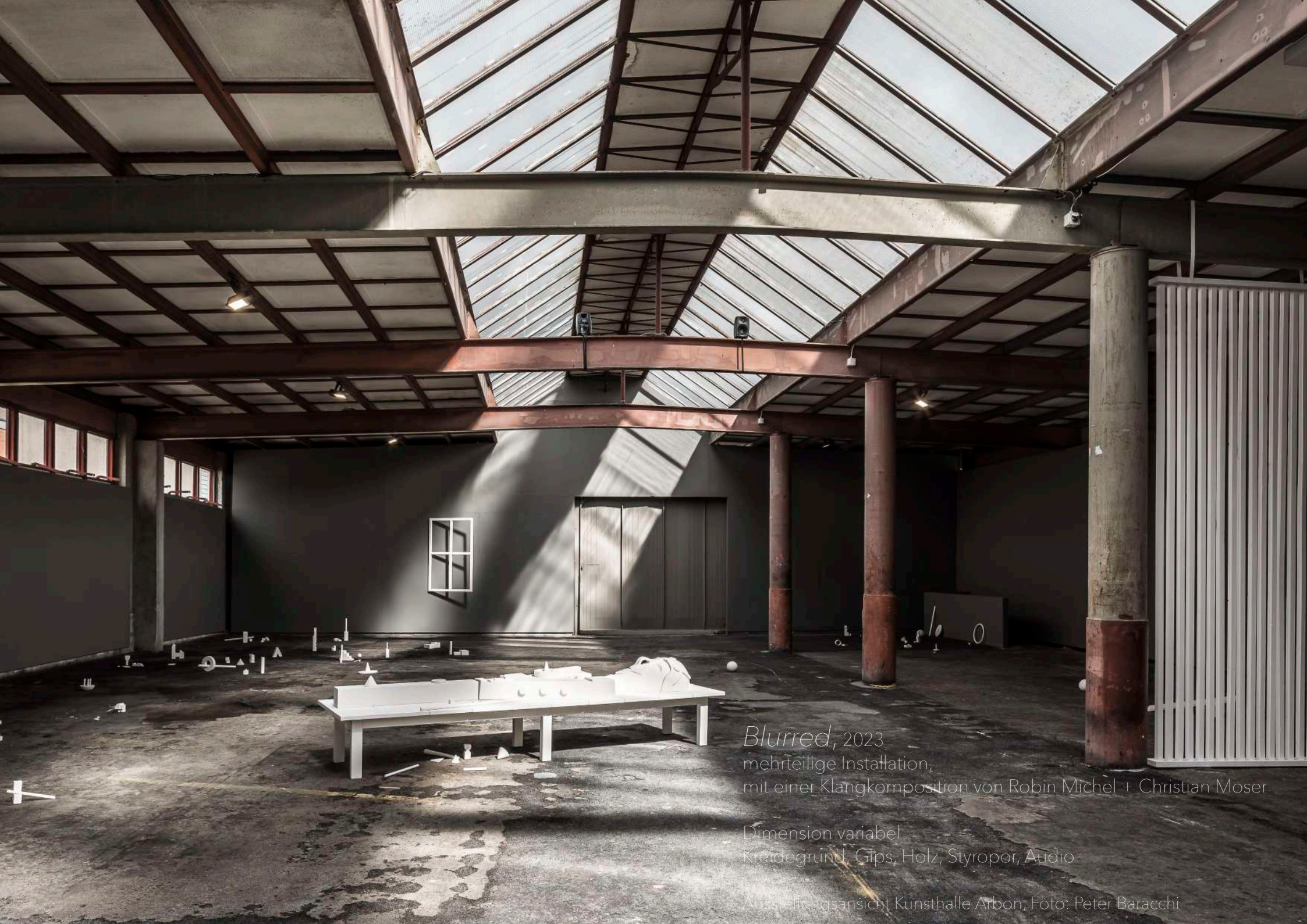
Ausstellungsansicht Kunsthaus Baselland
Foto: Gina Folly

Traverse, 2022
(Ausschnitt Übergang vom ersten zum zweiten Raum)



Traverse, 2022
Dritter Raum, Skulptur: MDF, Acryl, Metall
Im Hintergrund: Objekt: Gips, Acryl, Metall, Seil

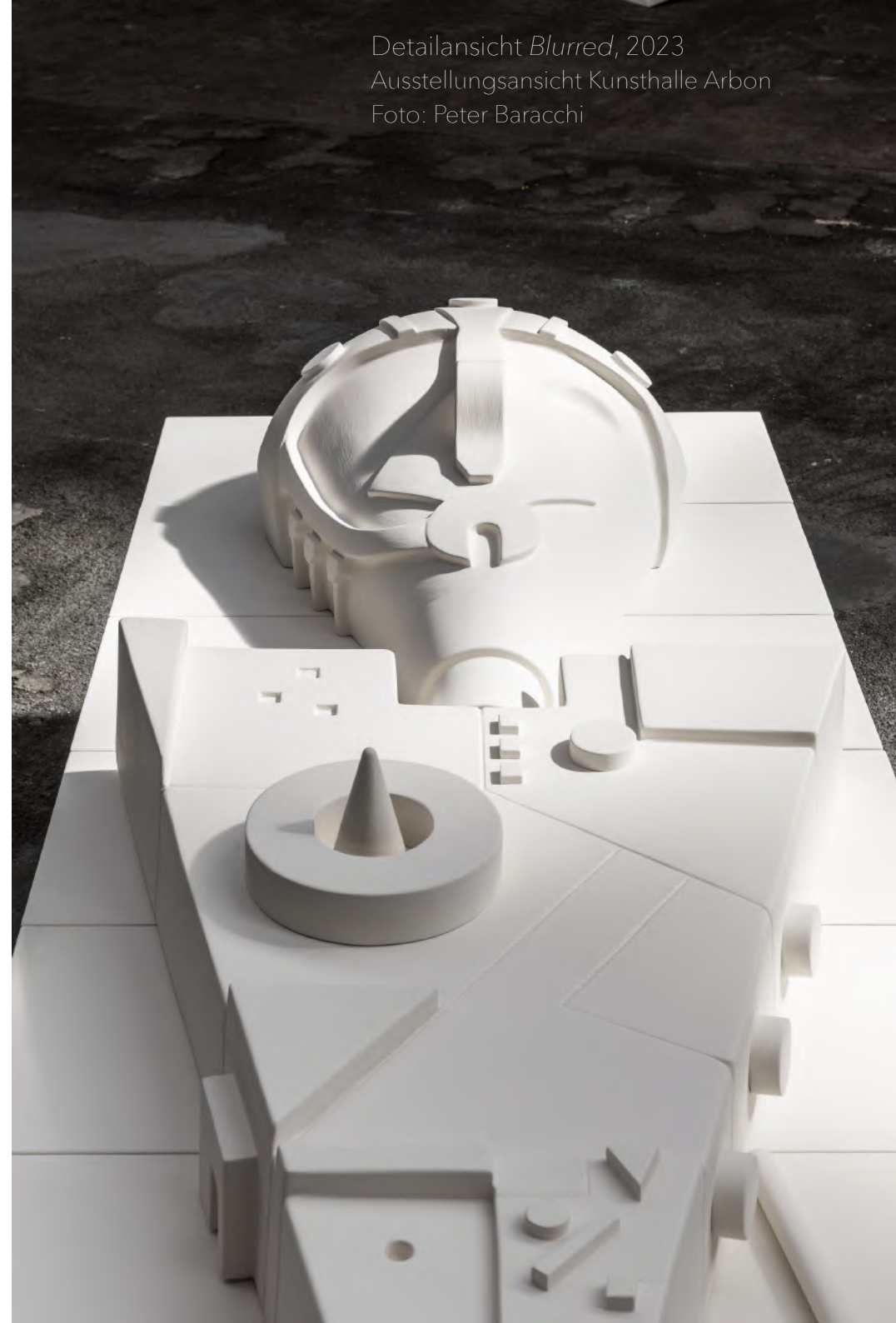




Blurred, 2023
mehnteilige Installation,
mit einer Klangkomposition von Robin Michel + Christian Moser

Dimension variabel
Kreidegrund, Gips, Holz, Styropor, Audio

Ausstellungsansicht Kunsthalle Arbon, Foto: Peter Baracchi



Detailansicht *Blurred*, 2023
Ausstellungsansicht Kunsthalle Arbon
Foto: Peter Baracchi

Detailansicht *Blurred*, 2023
Ausstellungsansicht Kunsthalle Arbon
Foto: Peter Baracchi



Mit der mehrteiligen Installation "Blurred", welche für die Kunsthalle Arbon entwickelt wurde, wird eine imaginäre Geschichte erzählt. Alle Teile der Installation sind mit Kreidegrund gestrichen und haben so eine einheitliche Oberfläche.

Eine, auf einer Liegen ruhende Figur, bestehend aus Kopf, Torso und Bein, bildet das Zentrum der Erzählung. Manche Formenelemente der Figur wiederholen sich und tauchen andernorts im Raum erneut auf.

Ein Rahmen mit horizontaler und vertikaler Verstrebung deutet ein offenes Fenster an und stellt unser Verständnis von Innen und Aussen, Realität und Imagination in Frage.

Im Raum und am Boden verteilt befinden sich kleinere Objekte welche sich zu Arrangements formen.

Die beiden Raumtrenner bilden die Brücke zwischen der vorhandenen Architektur und der Installation.

Die 30 minütige, im Loop laufende Komposition, bildet einen atmosphärischen Klangteppich zur Gesamtinstallation.



[Videodokumentation](#)

Detailansicht *Blurred*, 2023
Ausstellungsansicht Kunsthalle Arbon
Foto: Peter Baracchi

Basement Hum, 2022

Duo Ausstellung mit Robin Michel

mehrteilige Installation,
Dimension variabel

Skulpturen / Objekte:

Karton, Kreidegrund, Holz, Dispersion

Innenleben:

Zither, Harmonika, Glocken,
Bassverstärker, Flaschen, Elektronik

Inspiriert von summenden Geräuschen von Strom- und Lüftungsschächten zeigt die Ausstellung „Basement Hum“ Klangskulpturen, die durch ein Leitungssystem zu einer Rauminstallation verbunden werden. Mit den Klangskulpturen werden Lüftungsschächte formell nachempfunden und frei interpretiert. Die industriell anmutenden Leitungen bilden eine dreidimensionale Zeichnung, welche sich gemeinsam mit den geräuschhaften, flächigen Klängen der Skulpturen durch den Raum zieht.

[Klangdokumentation](#)



Ausstellungsansicht Ausstellungsraum Klingental
Foto: Géraldine Honauer



Basement Hum, 2022 (Ausschnitt)

Ausstellungsansicht Ausstellungsraum Klingental
Foto: Géraldine Honauer



Basement Hum, 2022 (Ausschnitt)

Ausstellungsansicht Ausstellungsraum Klingental
Foto: Géraldine Honauer



Basement Hum, 2022

253 cm / 67 cm / 164 cm

Fiberhülse, Karton, Holz, Kreidegrund,
Körperschallwandler, Synthesizer

Wandmalerei, Fluoreszierende Farbe, Schwarzlicht

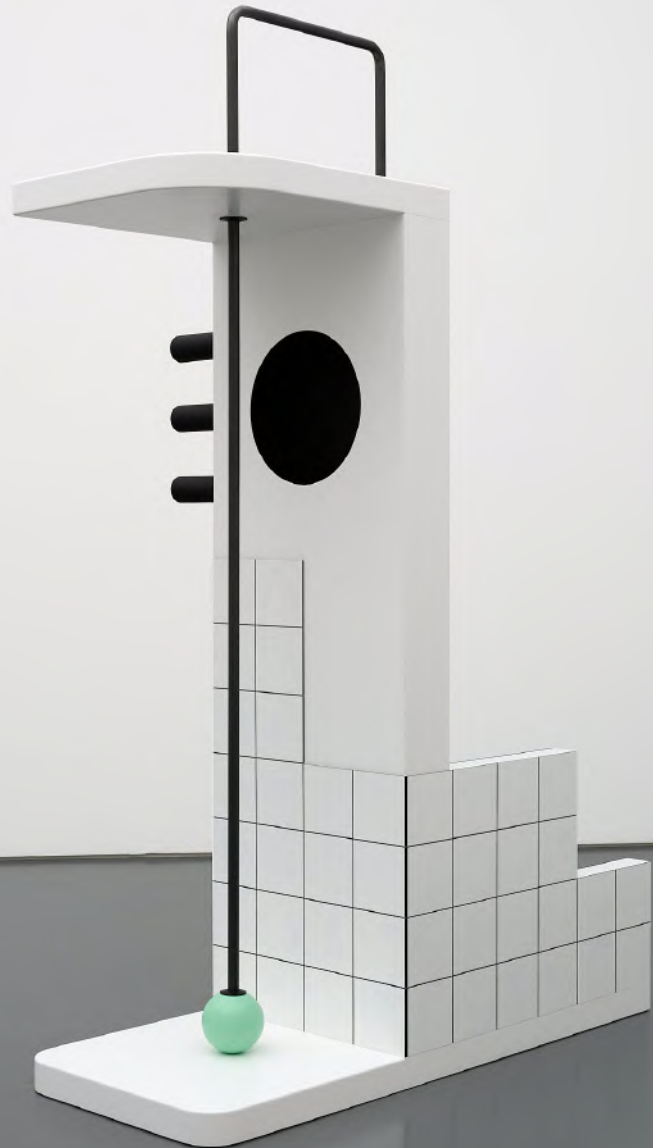
Duo Ausstellung mit Robin Michel

Ausstellungsansicht Ausstellungsraum Klingental
Foto: Géraldine Honauer

Treva, 2022

253 cm / 67 cm / 164 cm

Mdf, Holz, Acryl, Metall, Styropor



Ausstellungsansicht Auswahl 22.
Aargauer Kunsthhaus, Aarau,
Foto: David Aebi

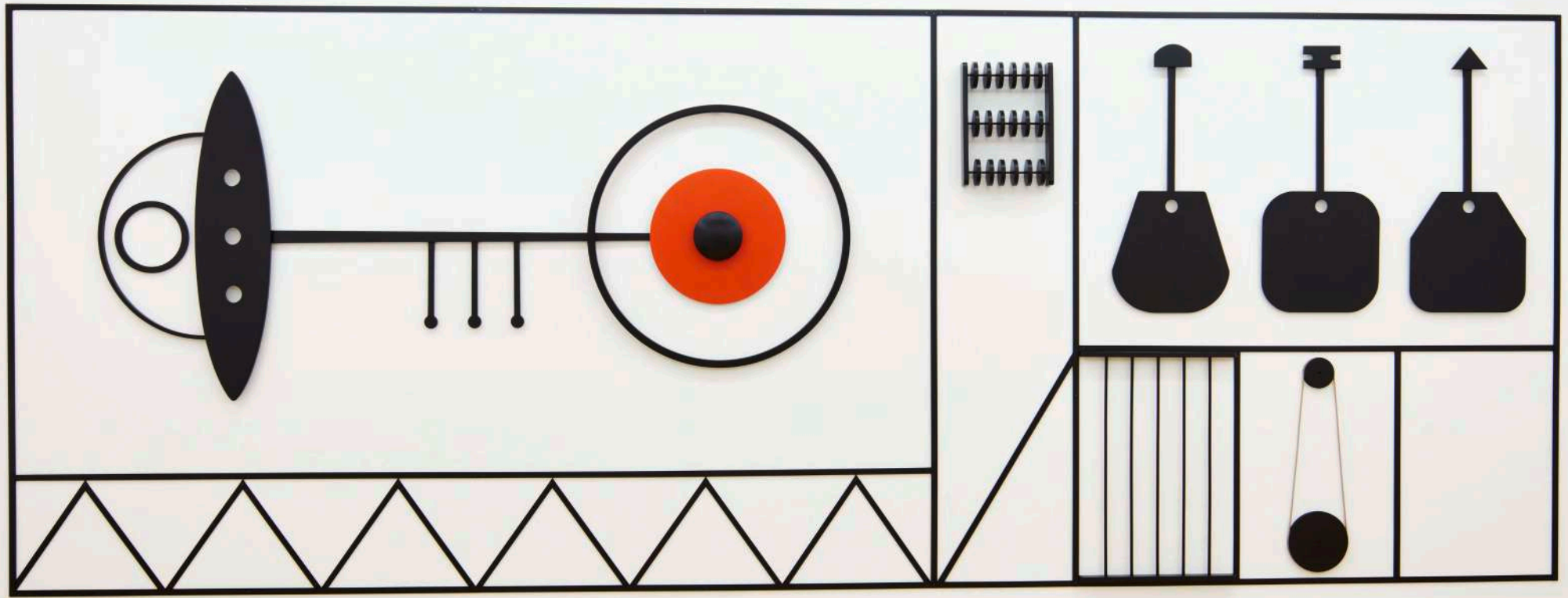
Zinaro, 2022

Mdf, Massivholz, Gips, Styropor, Acryl, Metall

210 cm / 75 cm / 97 cm



Ausstellungsansicht Centre Pasquart
Master Diplom CAP/ HKB
Foto: Tim Rod



Nesi, 2020
MDF, Acryl
596 cm / 222 cm / 5 cm

Ausstellungsansicht Kunstmuseum Olten
Foto: Kaspar Ruoff



Ohne Titel, 2022

je 39 cm / 30 cm

Gouache auf Papier, gerahmt

Sanftes Verbrechen, 2021
53 cm / 30 cm / 30 cm
Holz, Kreidegrund, Seil, Metall



Ausstellungsansicht Galerie Ann Mazzotti



Nichts passiert, 2021
70 cm / 44 cm / 5 cm
Gips, Kreidegrund, Holz

Ausstellungsansicht Centre Pasquart Biel
Foto: Laura Mietrup



...und bauen eine Leiter, 2019

mehrteilige Installation

Dimension variabel, mixed Media

Ausstellungsansicht Balzer Projects

Foto: Nici Jost



Ein Wiedersehen, 2019
31 cm x 23 cm x 12 cm
Keramik, glasiert

Ausstellungsansicht Balzer Projects
Foto: Nici Jost



Detail

o.T. (Hurra wir leben), 2018
Rundstahl, 11 mm Durchmesser
168 cm x 168 cm x 1.5 cm

Ausstellungsansicht Kunsthaus Baselland
Foto: Laura Mietrup





+ 48.c.c.k. (*cryptic cultur key*), 2016

Keramik, glasiert


50 cm x 100 cm x 100 cm

je 14,5 cm x 11 cm

Ausstellungsansicht Bolte Lang, Zürich

Foto: Claude Barrault



The image shows three abstract sculptures in a gallery. The central sculpture, 'Feidar', is a red triangle with a white circle cutout, sitting on a light green table with three black legs. To the left is 'Osnarmo', a black vertical post with a lime green top section, a horizontal black arm, a white ring, and a red dot. To the right is 'Poliyark', a white base with a red ball inside, a blue vertical element, and a black horizontal arm with a red dot. The background is a white wall and a grey floor.

Feidar, 2017

Mdf, Acryl (gestrichen), Metall Gips, Styropor
234cm / 160cm / 28cm

Osnarmo, 2017

Mdf, Acryl (gestrichen), Metall
210cm / 151cm / 98cm

Poliyark, 2017

Mdf, Acryl gestrichen, Metall, Gips, Styropor, Seil
284cm / 67cm / 127cm

Ausstellungsansicht Kunsthaus Baselland
Foto: Christian Knörr



P.CHU#19, 2019

P.SP_S#19, 2019

Gouache auf Papier
je 61 cm / 35 cm



IND.POMPI.P#19, 2019

Gouache auf Papier
51 cm / 35 cm



Dialog, 2021
Eiche, Beton
Je 240 cm x 30 cm x 30 cm

Kunst am Bau / Roche Bau 11, Basel
Foto: Claude Barrault